

# MYLAV<sup>®</sup>

Laboratorio La Vallonea

Il laboratorio dei **clinici** per i **clinici**

Pacchetto  
Promozionale

## LEISHMANIOSI

Perché indagarla con un **ESAME SIEROLOGICO?**

- ◆ È il metodo di elezione per lo **screening**
- ◆ È uno strumento essenziale per la **diagnosi**
- ◆ È utile nel **monitoraggio** dei pazienti in terapia

**I VANTAGGI dell'ELISA SEMIQUANTITATIVA:**

- ◆ Esame che quantifica il **titolo anticorpale**
- ◆ Ha un'**accuratezza diagnostica** sovrapponibile all'immunofluorescenza
- ◆ È una **misurazione strumentale** non operatore dipendente
- ◆ Misurando un titolo numerico preciso, è **più accurata** nel rilevare **cambiamenti nel tempo** (ad es. è utile nel post-terapia)

MYLAV s.r.l.u.

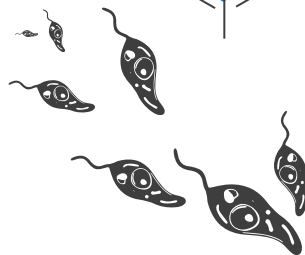
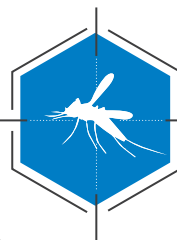
SEDE DEL LABORATORIO: Via G. Sirtori, 9  
20017 Passirana di Rho (MI) - Tel: +39 02 931 1172  
info@laboratoriolavallonea.it

www.laboratoriolavallonea.net  
www.mylav.net

# MYLAV<sup>®</sup>

Laboratorio La Vallonea

Il laboratorio dei **clinici** per i **clinici**



Il tuo **partner** per un **aggiornamento** sempre **puntuale**

Guarda le **VIDEO PILLOLE** del Dott. **WALTER BERTAZZOLO** che riassumono la relazione che ha tenuto al **Congresso Internazionale Scivac del 26-27 marzo 2022**.

**“Le domande più scottanti sulla Leishmaniosi”:**

Il mio cane è sieropositivo: che fare? IFI o ELISA? Quali esami fare per inquadrare correttamente un cane con leishmaniosi?



**Articoli** pubblicati in **MyLav BLOG**:



Per una **stadiazione clinica** e per il **controllo** nel tempo dei pazienti in terapia rimandiamo all'articolo su **“Come sfruttare gli esami di laboratorio per la diagnosi e il monitoraggio della leishmaniosi canina”**.



**SIEROLOGIA PER LEISHMANIA:**  
perché l'**ELISA** può essere una valida alternativa all'IFI.



**Pacchetto Promozionale\***  
Valido dal **1 aprile 2022** al **30 giugno 2022**

**ELISA SEMIQUANTITATIVA PER LEISHMANIA**

**ELISA SEMIQUANTITATIVA PER LEISHMANIA + ELETTROFORESI CAPILLARE**

**PROFILO LEISHMANIOSI PRE VACCINALE 15/B CON ELISA**



Se vuoi accedere alla **Promozione** contatta il nostro **Informatore di zona!**  
<https://www.laboratoriolavallonea.net/team-commerciale/>

